

SPEELDESKUNDIGE GEZOCHT



denkmee.nieuwkoop.nl

Resultaten enquête speeltuin De Zudde in Nieuwkoop

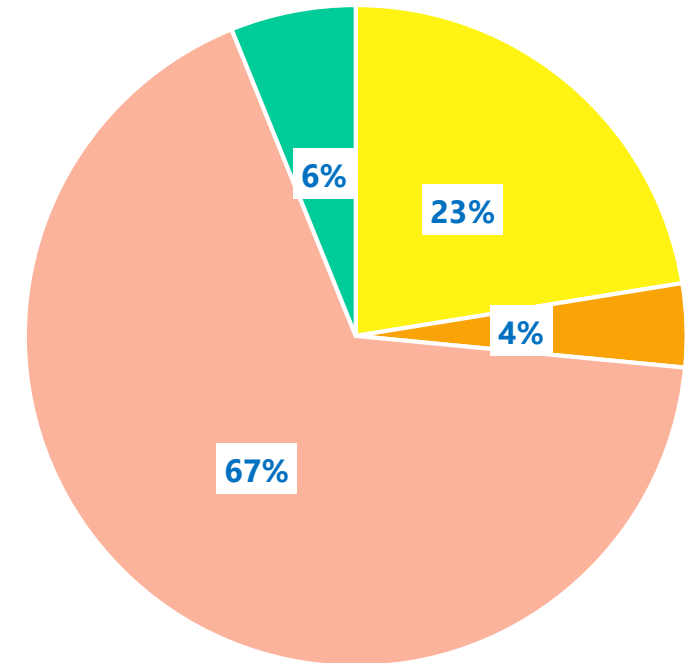
Speeltuinvereniging De Zudde in Nieuwkoop is gestopt en de speeltuin is per 1 april 2020 overgedragen aan de gemeente. Omdat de speeltuin en het gebouw niet meer voldoen aan de huidige veiligheidseisen, is de locatie gesloten en gesloopt.

Wat gaat er gebeuren?

Het terrein wordt opnieuw ingericht. Met een enquête hebben we onderzocht hoe deze speeltuin eruit moet komen te zien. De resultaten van de enquête bespreken we met een vertegenwoordiging van de omwonenden. Daarna maken we drie ontwerpen waar iedereen op mag stemmen. Deze drie ontwerpen worden aan het eind van dit jaar gepresenteerd. Het ontwerp met de meeste stemmen, dat is wat jullie in 2021 gaan terug zien op deze plek.

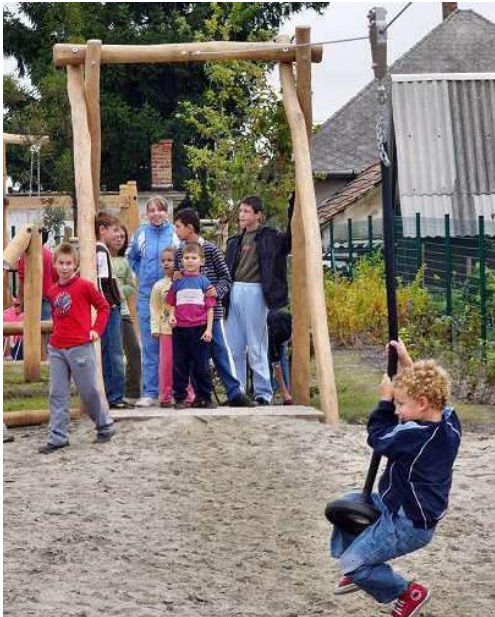
De belangrijke resultaten uit de enquête zijn in dit document uiteengezet.

Deelnemers enquête



- Bewoner van de Vogelenbuurt, mét (klein)kinderen
- Bewoner van Vogelenbuurt, zónder (klein)kinderen
- Géén bewoner van Vogelenbuurt, mét (klein)kinderen
- Géén bewoner van Vogelenbuurt, zónder (klein)kinderen

- Alle inwoners van Nieuwkoop konden meedoen
- 479 mensen hebben de informatie bekeken
- 267 mensen zijn de enquête gestart en
- 189 mensen hebben de enquête ingevuld



Top 8 favoriete speeltoestellen

- Klimparcours (87%)
- Schommels (77%)
- Kabelbaan (64%)
- Trampoline (60%)
- Grote glijbaan (58%)
- Kleine glijbaan (23%)
- Draaimolen (16%)
- Wip (13%)





67% vindt dat de speeltoestellen gemaakt moeten worden van natuurlijke materialen zoals hout

91% is het er (helemaal) mee eens dat het leuk is als er heuveltjes in het terrein zijn om op en af te rennen of op te spelen.



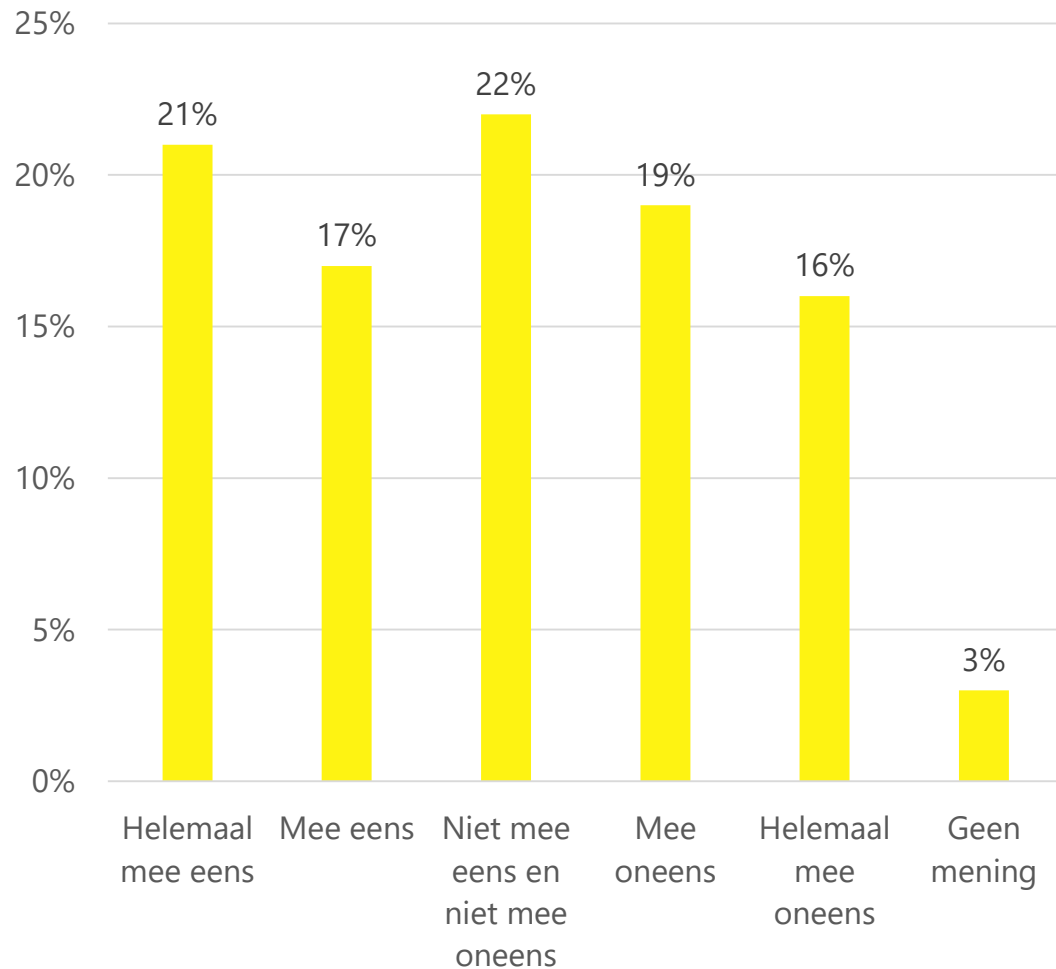
69% is het er (helemaal) mee eens dat het leuk is als er een waterelement komt om mee te spelen (zoals een waterpomp, waterspeeltoestel of fontein)

85% is het er (helemaal) mee eens dat het belangrijk is dat kinderen met een handicap ook in deze speeltuin kunnen spelen.

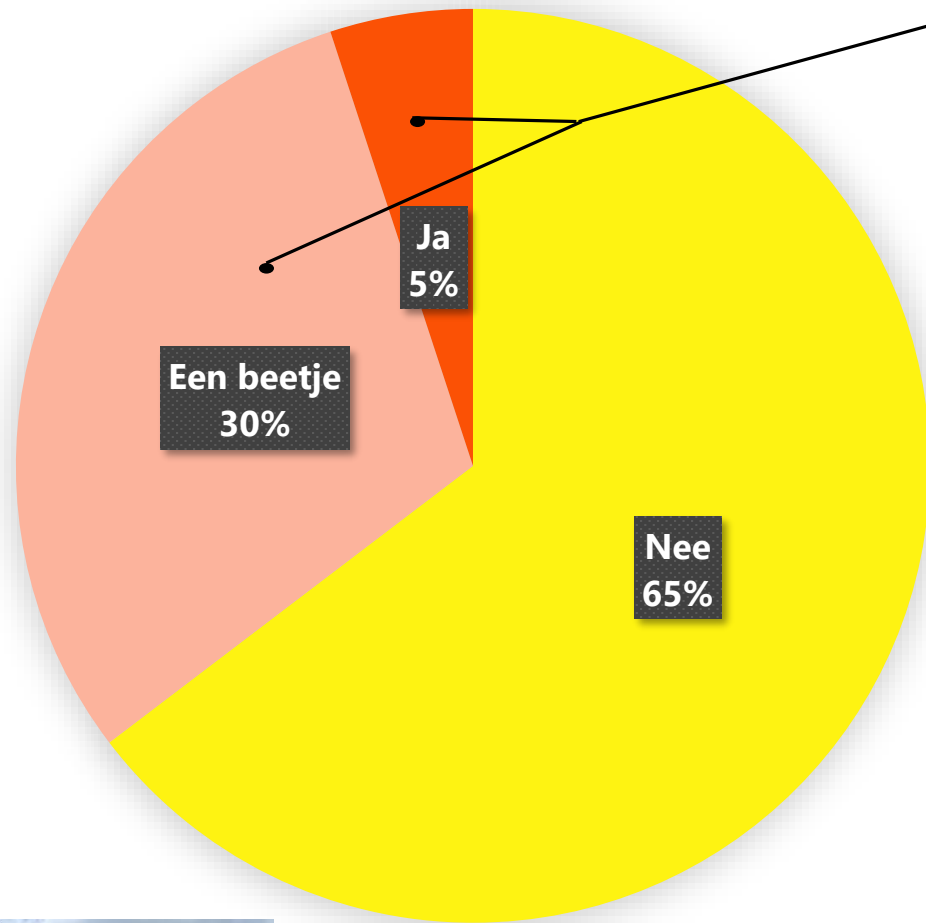


75% is het er (helemaal) mee eens dat het belangrijk is dat je in deze speeltuin kan bewegen of actief spelen

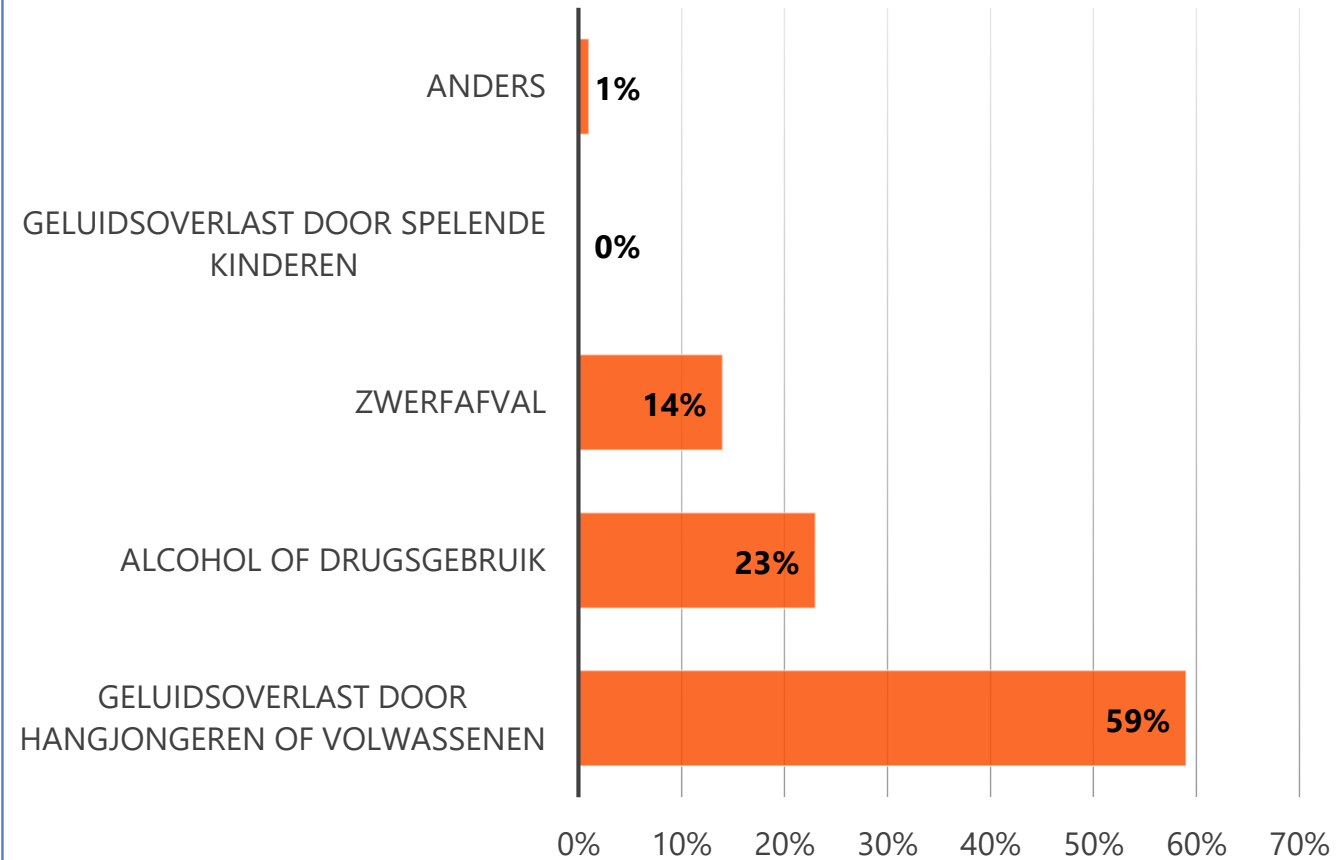
Ik vind het belangrijk dat er in deze speeltuin specifieke toestellen zijn voor ouderen



Maak jij je zorgen over overlast in de speeltuin?

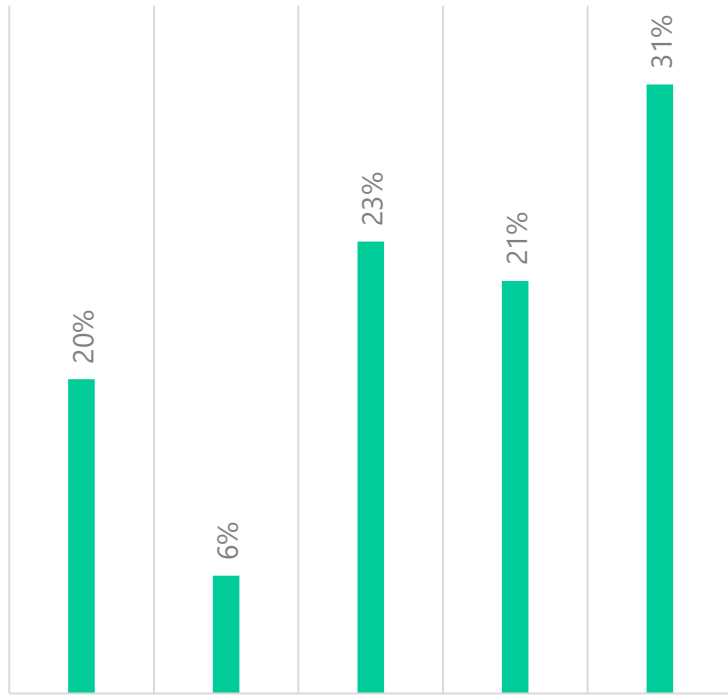


Je hebt aangegeven dat je je (een beetje) zorgen maakt over overlast. Waar maak je het meest zorgen om?



86% is het er (helemaal) mee eens dat er een bord met de regels komt voor deze speeltuin

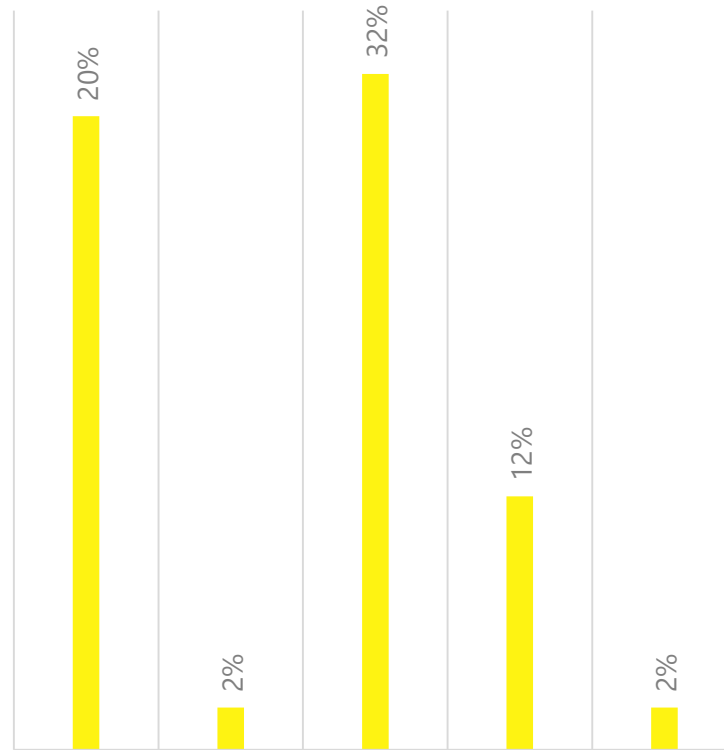
BLOTEVOETENPAD



HEEL ONBELANGRIJK NEUTRAAL HEEL BELANGRIJK

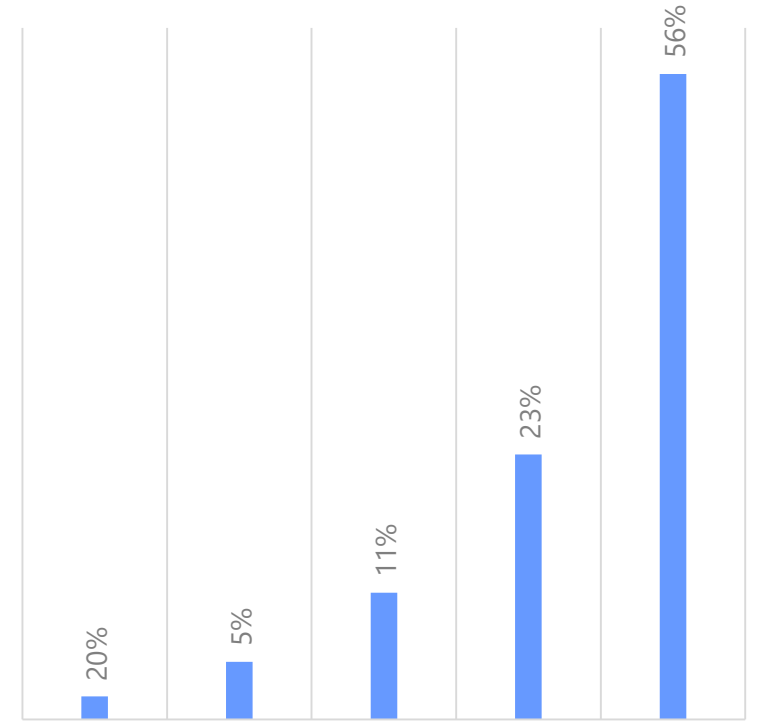


MINIBIBLIOTHEEK



HEEL ONBELANGRIJK NEUTRAAL HEEL BELANGRIJK

PICKNICKBANK



HEEL ONBELANGRIJK NEUTRAAL HEEL BELANGRIJK

